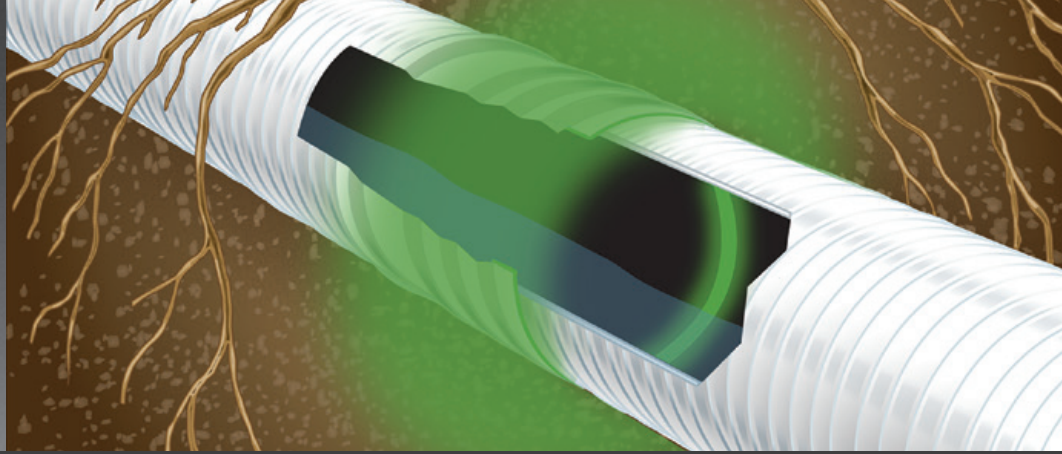


Christy's®



TECHNICAL SPECIFICATIONS

- For use on Polyethylene, Polypropylene, HDPE and Styrene drain pipe systems up through 6".
- For non-pressure exterior landscape drainage systems only. Not for use in pressurized pipe.
- Low VOC formulation meets the requirements of California South Coast Air Quality Management District. For US Green Building Council LEED projects, low VOC adhesives can earn credits toward green building certification.
- Swab should be 1/2 diameter of pipe for proper application.
- Electric Green color, medium bodied, fast set.
- ROOT-BAN™ additive patent pending.
- Package sizes: Pint, Quart, Gallon.



T. Christy Enterprises, Inc.

655 E. Ball Rd. • Anaheim, CA 92805

Tel: (714) 507-3300 • Fax: (714) 507-3310

www.TChristy.com • 800-BLU-GLUE

Christy's ROOT-BAN™ Drain Pipe Adhesive

Drain Pipe Adhesive and Root Inhibitor for Polyethylene, Polypropylene, HDPE and Styrene

Root intrusion is the leading cause of failure in landscape drainage systems. Roots enter drain lines through poorly-protected push-fit connections and quickly impede water flow, causing premature system failure. Damage and reduced system performance is permanent until the roots are mechanically removed or the system is excavated and replaced. In many instances, the failure can be catastrophic. Christy's ROOT-BAN™ Drain Pipe Adhesive bonds and seals the connection to provide a flexible seal that inhibits root growth.

Dual Defense Formula Quickly Bonds and Seals to Increase System Life

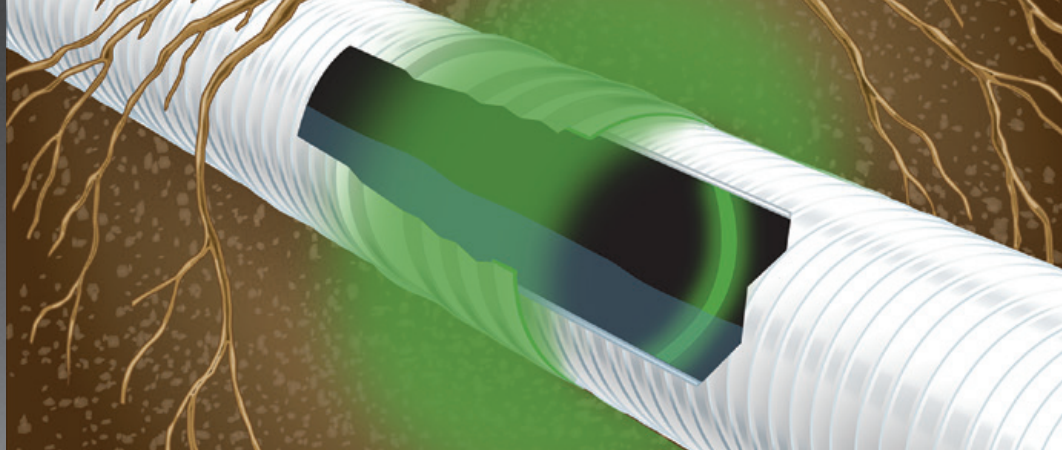
ROOT-BAN™ Drain Adhesive from Christy's is specially formulated to bond and seal polyethylene, polypropylene, HDPE or styrene drain pipe joints providing a secure seal that inhibits root intrusion. Easily applied, this proprietary formulation of synthetic adhesives promotes a strong mechanical, leak-proof seal at the joint while the ROOT-BAN™ additive inhibits root growth.

Apply ROOT-BAN™ for Reliable Connections

Unlike a push-fit connection which often is not a tight fit, Christy's ROOT-BAN™ Drain Pipe Adhesive creates a strong, flexible joint that is less susceptible to shifting or separation, while preventing seepage, leaks or root intrusion at the joint. The ROOT-BAN™ formulation incorporates special ingredients that inhibit root growth. Roots grow around rather than into the pipe.

Can Size	Item Number	Description	Quantity per Case
Pint (16 oz.)	34639	ROOT-BAN™ Drain Pipe Adhesive, 16 oz	10
Quart (32 oz.)	34835	ROOT-BAN™ Drain Pipe Adhesive, 32 oz	12
Quart (32 oz.)	34640	ROOT-BAN™ Drain Pipe Adhesive, 32 oz. (Display Pack Box)	6
Gallon (128 oz.)	34641	ROOT-BAN™ Drain Pipe Adhesive, 128 oz	6

Christy's®



ESPECIFICACIONES TÉCNICAS

- Para utilizar en instalaciones de desagüe con tuberías de polietileno, polipropileno HDPE y estireno de hasta 6".
- Para utilizar exclusivamente en sistemas de desagüe instalados en espacios verdes de exterior sin presurizar. No se puede usar en sistemas presurizados.
- La formulación con COV (contenido de compuestos orgánicos volátiles) bajo cumple los requisitos establecidos por el Distrito de Gestión de la Calidad del Aire de la Costa Sur de California (SCAQMD). En proyectos LEED del Consejo Norteamericano de Construcciones Ecológicas, los adhesivos de COV bajo permiten recibir créditos para obtener la Certificación de construcciones ecológicas.
- Utilice aplicador adecuado (brocha, cepillo, rodillo o algodón) – de por lo menos 1/2 del diámetro de tubo.
- Color verde eléctrico, viscosidad media y endurecimiento rápido.
- Patente de aditivo ROOT-BAN™ en trámite
- Tamaños disponibles: Pinta (16 oz. / 473 ml), cuarto de galón (32 oz. / 946 ml), galón (128 oz. / 3,78 l).



T. Christy Enterprises, Inc.
 655 E. Ball Rd. • Anaheim, CA 92805
 Tel: (714) 507-3300 • Fax: (714) 507-3310
 www.TChristy.com • 800-BLU-GLUE

Adhesivo para tuberías de desagüe ROOT-BAN™ de Christy's

Adhesivo para tuberías de desagüe e inhibidor del crecimiento de raíces para polietileno, polipropileno, polietileno de alta densidad y estireno

La intromisión de las raíces en los sistemas de desagüe instalados en espacios verdes es la causa principal de fallas. Las raíces ingresan en los conductos de desagüe a través de las instalaciones ajustadas a presión sin protección adecuada y rápidamente, impiden la circulación del agua provocando una falla prematura del sistema. Hasta que las raíces no son eliminadas mecánicamente o el sistema no es desenterrado y reemplazado, el funcionamiento del sistema se reduce y se daña de manera permanente. En muchos casos, la falla puede ser catastrófica. El adhesivo ROOT-BAN™ de Christy's para tuberías de desagüe une y sella las uniones formando una cubierta flexible que impide el crecimiento de las raíces.

Fórmula de defensa doble une y sella de inmediato para prolongar la vida útil del sistema

El adhesivo para tuberías de desagüe ROOT-BAN™ de Christy's está especialmente formulado para unir y sellar uniones de polietileno, polipropileno, polietileno de alta densidad (HDPE) o estireno formando un cierre seguro, que impide la intromisión de las raíces. De fácil aplicación, la formulación exclusiva de adhesivos sintéticos favorece el cierre hermético y mecánicamente resistente en la unión, mientras que el aditivo ROOT-BAN™ impide el crecimiento de las raíces.

Aplice ROOT-BAN™ para realizar conexiones confiables

A diferencia de las uniones ajustadas a presión que en general no son herméticas, el adhesivo para tuberías de desagüe ROOT-BAN™ de Christy's crea una unión fuerte y flexible con menor posibilidad de deslizamiento o separación, que evita filtraciones, fugas o intromisión de raíces en la unión. La formulación de ROOT-BAN™ incorpora sustancias especiales que inhiben el crecimiento de raíces. De esta forma, las raíces crecen alrededor de la tubería en lugar de ingresar en ella.

Tamaño de la lata	Nº de artículo	Descripción	Cantidad por embalaje
Pinta (16 oz.)	34639	Adhesivo para tuberías de desagüe ROOT-BAN™, 16 oz.	10
Cuarto de galón (32 oz.)	34835	Adhesivo para tuberías de desagüe ROOT-BAN™, 32 oz.	12
Cuarto de galón (32 oz.)	34640	Adhesivo ROOT-BAN™, 32 oz. Mostrar Pack	6
Galón (128 oz.)	34641	Adhesivo para tuberías de desagüe ROOT-BAN™, 128 oz.	6